



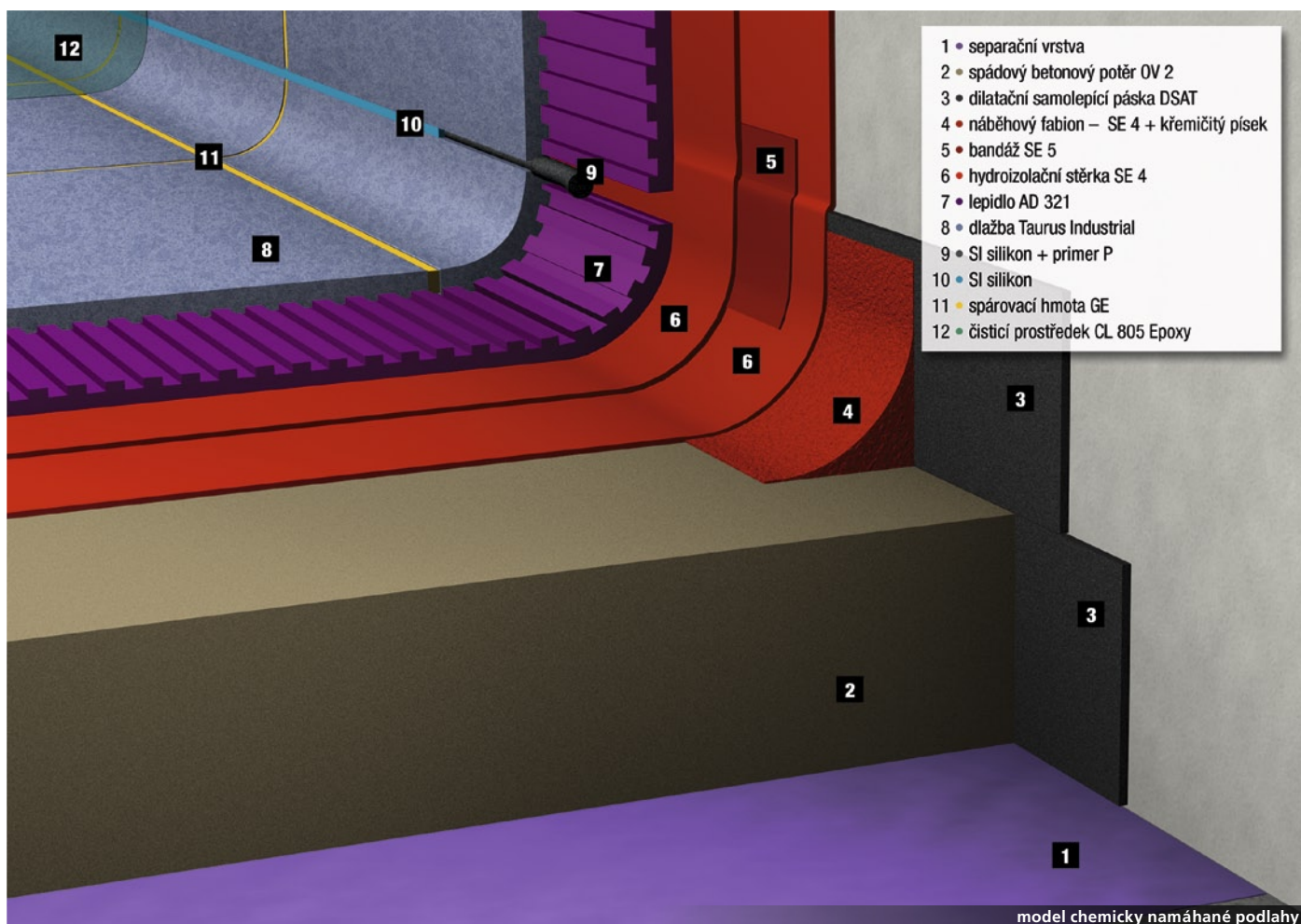
CERAMIC  
SYSTEM

systemové řešení

Průmyslové podlahy patří mezi velmi náročné oblasti montáže keramické dlažby. Jsou vystaveny proměnlivému chemickému zatížení i případné periodické sanitaci, jejich řešení proto vyžaduje odborné posouzení a profesionální projektovou dokumentaci. Pro tento případ vám nabízíme systémové řešení, které akceptuje všechna zatížení a možná rizika s řešením všech souvisejících detailů.

# Chemicky namáhané podlahy





model chemicky namáhané podlahy

# CHEMICKY NAMÁHANÉ PODLAHY

Průmyslové podlahy patří mezi velmi náročné oblasti montáže keramické dlažby z důvodů vystavení proměnlivému chemickému zatížení a případné periodické sanitaci. Řešení vyžaduje vždy odborné posouzení a profesionální projektovou dokumentaci. Na těchto objektech klademe vysoké nároky na detaily izolování a podkladní konstrukce.

## PRACOVNÍ POSTUP

**0 Příprava:** Podklad musí splňovat vlastnosti předepsané projektovou dokumentací a příslušnými normami. Musí být vyzrálý se zbytkovou vlhkostí do 3%. Pevnost v odtrhu musí vykazovat alespoň 1,5 MPa. Odchylka rovinatosti podkladu nesmí přesáhnout 2 mm na 2 m lati. Optimální materiál pro konstrukci podlahy, speciálně pro spádované plochy je potěrová směs s vlákny **OV 2**. Rozptýlená armatura brání vzniku mikrotrhlin v rozdílných vrstvách podlahové kce.

**1 Penetrace savých podkladů:** Savé povrchy podlahových konstrukcí je nutné penetrovat nátěrem **PE 203**. Spotřeba cca 200-400 ml.

**2 Montáž dilatačního pásu:** Po obvodu izolované plochy aplikujeme na stěnu samolepící separační pás **DSAT**.

**3 Vytvoření náběhových fabionů:** Na tomto separačním pásu vytvoříme náběhový fabion ze směsi **SE 4** s křemičitým pískem cca 1:5. Tento fabion umožní montáž „potravinářské tvarovky“ z našeho keramického programu **Taurus industrial**.

**4 Izolování – utěsnění plochy a navazujících objektů:** Izolační systém vytváříme z nátěrové epoxidové chemicky odolné hmoty **SE 4**. Při dvojitém nátěru je spotřeba cca 1,2 kg/m<sup>2</sup>. Pro překlenutí přechodů, dilatací a zpevnění vnitřních rohů vkládáme do izolační vrstvy bandáž **SE 5**. Konstruktivní řešení těchto detailů je věcí prováděcího projektu nebo jsou připraveni naši technici.

**5 Montáž keramické dlažby:** Montáž keramické dlažby **Taurus industrial** provádíme chemicky odolným lepícím tmelem **AD 321** kategorie R2T. Spotřeba cca 4-5 kg/m<sup>2</sup>.

**6 Plošné spárování dlažby:** Spárování provádíme celoplošně chemicky odolnou epoxidovou hmotou **GE**. Spáry u průmyslových podlah musí být dostatečně široké tj. cca 50 % tloušťky dlažby. Zatlačení hmoty do spar provádíme speciální tvrdou gumovou stěrku. Je nutné eliminovat vznik dutin. Spotřeba 1 až 2,5 kg/m<sup>2</sup> při zesílené maloformátové dlažbě.

**7 Tmelení dilatačních spar a prostupů:** Pro umožnění dilatačního pohybu ve spáře je nutné použití trvale pružného tmelu **SI**. Barevná škála pokrývá všechny barvy hmoty **GE**. Při aplikaci hmoty **SI** je vhodné také použití pokladního provazce **PES**. Zamezí nežádoucímu přilnutí ke dnu spáry a vymezí přesný tvar silikonu. Spotřeba cca 5-7 mb z karťuše 310 ml.

## Úklid

V případě znečištění dlažby epoxidovou hmotou používáme speciální čisticí prostředek **CL 805 Epoxy**.



???



???

## POUŽITÉ MATERIÁLY

OV 2		<b>OZNAČENÍ</b>	<b>SPOTŘEBA (cca)</b>	<b>BALENÍ</b> pytel/paleta	
		OV 2 - BKO 080 40 40 L0V	100 kg/m <sup>2</sup> (tl. 50 mm)	40 kg / 1400 kg	
<b>BALKONOVÝ CEMENTOVÝ POTĚR S VLÁKNY PRO SPÁDOVANÉ PODLAHY OD 2 DO 100MM (30 MPA)</b>					
<b>POUŽITÍ:</b> Pro ruční zhotovování sdrúžených (připojených) a plovoucích pochůzných potěrů ve vnitřním a především ve vnějším prostředí pro spádové plochy (terasy, balkony), tam kde jsou požadavky na značnou rozdílnost vrstvy. Doporučená tloušťka nanášené vrstvy je 2–100 mm.					
<b>Další informace:</b>					
<ul style="list-style-type: none"> <li>• <b>Pevnost v tlaku:</b> min. 30 Mpa</li> <li>• <b>Záruční lhůta:</b> 6 měsíců v suchém prostředí</li> </ul>					

PE 203		<b>OZNAČENÍ</b>	<b>SPOTŘEBA (cca)</b>	<b>BALENÍ</b> ks/paleta	
		PE 203 - BKN P08 05 00 L0Z	200–500 ml/m <sup>2</sup>	5 kg / 240 kg	
<b>PENETRAČNÍ NÁTĚR POD EPOXIDOVÉ NÁTĚRY</b>					
<b>POUŽITÍ:</b> Reakční pryskyřice na bázi epoxidové pryskyřice obsahující rozpouštědla. Nanáší se stříkáním nebo jako nátěr. Je určena pro vytváření dvoukomponentních laků ke zpevnění a vyztužení nasávkových cementových podkladů a jako penetrace pod epoxidové pryskyřičné hmoty. Zvyšuje odolnost proti oděru a je odolná proti vodě, mořské vodě, benzínu, minerálním a rostlinným olejům a tukům stejně jako četným luhům, kyselinám a ostatním chemikáliím.					
<b>Další informace:</b>					
<ul style="list-style-type: none"> <li>• <b>Doba k zpracování:</b> cca 8 hodin</li> <li>• <b>Záruční lhůta:</b> 12 měsíců v suchém prostředí</li> <li>• <b>Dvousložkový nátěr</b></li> <li>• <b>Chraňte před mrazem!</b></li> </ul>					

DSAT		<b>OZNAČENÍ</b>	<b>BALENÍ</b>	<b>Další informace:</b>
		DSAT - BKS APD 30 03 L0Z	25 mm – 30 bm	
		DSAT - BKS APD 30 07 L0Z	65 mm – 30 bm	<ul style="list-style-type: none"> <li>• <b>Nasákavost:</b> žádná</li> <li>• <b>Provozní teplota:</b> –40 až +80°C</li> <li>• <b>Dodávané rozměry:</b> 25/3 mm, 55/3 mm</li> <li>• <b>Záruční lhůta:</b> 24 měsíců v suchém prostředí</li> </ul>
<b>DILATAČNÍ SAMOLEPÍCÍ PÁSKA</b>				
<b>POUŽITÍ:</b> Lepí se na styčné plochy pohyblivých spár před montáží materiálu druhě styčné plochy. Umožňuje posuvný i stříhový pohyb v dilatační spáře.				

SE 4		<b>OZNAČENÍ</b>	<b>SPOTŘEBA (cca)</b>	<b>BALENÍ</b>	
		SE 4 - BK5 535 08 00 L0Z	1,2 kg/m <sup>2</sup>	8 kg	
<b>REAKTIVNÍ EPOXIDOVÝ CHEMICKY ODOLNÝ IZOLAČNÍ NÁTĚR</b>					
<b>POUŽITÍ:</b> Pro izolování podkladních konstrukcí přímo pod keramický plášť v chemicky agresivním prostředí. Vhodné především pro vyšší chemické zatížení na průmyslových podlahách. Nanáší se štětcem či gumovou stěrkou ve vrstvách 1–2 mm. Podklad musí být pevný, čistý a suchý, napenetrovaný nátěrem PE 203. Pro montáž keramiky cementovými tmely je nutné povrch zasypat křemičitým pískem. Jinak používat epoxidové lepidlo AD 321. SE 4 lze po nastavení křemičitým pískem až 1:5 použít jako chemicky odolný vyrovnávací tmel na podlahy.					
<b>Další informace:</b>					
<ul style="list-style-type: none"> <li>• <b>Možnost lepení:</b> po 24 hodinách</li> <li>• <b>Provozní zatížení:</b> po 3 dnech</li> <li>• <b>Záruční lhůta:</b> 12 měsíců v suchém prostředí</li> <li>• <b>Chraňte před mrazem!</b></li> </ul>					

SE 5		<b>OZNAČENÍ</b>	<b>BALENÍ</b>	<b>Další informace:</b>
		SE 5 - BKS ASX 10 05 L0Z	10 m / 50 m	
<b>TĚSNÍCÍ PÁSKY 50/3, 75/4, 100/5</b>				
<b>POUŽITÍ:</b> Pružné těsnící pásy (50/3, 75/4, 100/5) ze speciálního elastomeru podlepené netkanou textilií, určené pro přemostění a utěsnění dilatačních spár a trubních propustů, napojení mezi podlahou a stěnou v izolačních systémech tvořených materiály SE 1, SE 4 a SE 6.				
<b>Další informace:</b>				
<ul style="list-style-type: none"> <li>• <b>Záruční lhůta:</b> 24 měsíců v suchém prostředí</li> </ul>				

AD 321



OZNAČENÍ	SPOTŘEBA (cca) výška hřeb. 8 mm	BALENÍ ks (kg)
AD 321 - BKS 305 05 00 L0Z	cca 4,5 kg/m <sup>2</sup>	5 kg



**DVOUSLOŽKOVÉ MRZUVZDORNÉ LEPIDLO Z TVRDI TELNÝCH PRYSKYŘIČ V HODNÉ ZEJMÉNA PRO KERAMICKÉ OBKLÁDAČKY A DLAŽDICE LASSELSBERGER V CHEMICKY AGRESIVNÍM VNITŘNÍM I VNĚJŠÍM PROSTŘEDÍ**

**POUŽITÍ:** Dvousložkové mrazuvzdorné epoxidové lepidlo pro lepení keramických obkladových prvků, desek z přírodního a umělého kamene, skleněné mozaiky. Doporučuje se v potravinářských a chemických provozech, laboratořích a plovárnách (včetně slané vody). Je vhodné pro vnitřní i vnější prostředí, na podklady s rozměrovými změnami. Lepidlo je stabilní, vodonepropustné, odolné vůči agresivním vodám a proti stárnutí, vykazuje vysokou počáteční přídržnost, odolné vůči zmydelnění a rozštěpení účinkem vody, odolné vůči luhům a kyselinám, neobsahuje rozpouštědla.

#### Další informace:

- Norma: typ R2 T
- Skluz: max 0,5 mm
- Otevřený čas: min. po 30 min
- Záruční lhůta: 12 měsíců v suchém prostředí
- Balení: 5 kg
- **Chraňte před mrazem!**
- **EPOXIDOVÉ!**

GE



OZNAČENÍ	SPOTŘEBA (cca) kg/m <sup>2</sup> *	BALENÍ ks/paleta (kg)
GE 100 - BK9 089 05 00 LBZ **	1-1,8	5 / 320
GE 100 - BK9 089 10 00 LBZ **	1-1,8	10 / 320



**EPOXIDOVÁ SPÁROVACÍ HMOTA PRO SPÁRY ŠÍŘKY 3-15MM VE VNITŘNÍM I VNĚJŠÍM PROSTŘEDÍ**

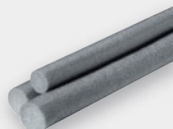
**POUŽITÍ:** Pro vodotěsné spárování obkladů a dlaždic v chemicky agresivním prostředí se šířkou spáry 3-15 mm. Je vhodná zejména pro bazény, balkóny, terasy, provozní haly v chemickém i potravinářském průmyslu, laboratoře apod. Odolná proti chemikáliím (včetně kyselin), agresivním vodám, pohonným látkám, olejům apod. **Není vhodná pro dilatační spáry.**

#### Další informace:

- Norma: typ RG
- Pochůzlost: po 24 hod.
- Provozní zatížení: po 5 dnech
- Počet barev: 7
- Záruční lhůta: 12 měsíců v suchém prostředí

\* spotřeba závisí na šířce spáry a rozměrech obkladových materiálů \*\* dodává se ve více barevných provedení

PES



OZNAČENÍ	BALENÍ
PES - BKS APP 00 06 L0Z	100 bm

**PODKLADNÍ SEPARAČNÍ PROVAZEC**

**POUŽITÍ:** Vkládá se do pohyblivých spár před aplikací pružných těsnících hmot. Optimalizuje tvar těsnícího tmelu ve spáře a brání nežádoucímu přilnutí ke dnu spáry.

#### Další informace:

- Nasákavost: žádná
- Provozní teplota: -40 až +80°C
- Dodávané průměry: 4, 6, 8, 10, 12, 15 mm

SI



OZNAČENÍ	SPOTŘEBA (kartuší/cca bm)	BALENÍ ks/paleta
SI 199 - BKS KSS 03 00 L9Z	6-12	310 ml / 1200 ks



**PRUŽNÁ TĚSNÍCÍ HMOTA PRO VNITŘNÍ I VNĚJŠÍ PROSTŘEDÍ**

**POUŽITÍ:** Sanitární silikon je těsnící hmota vhodná pro pohyblivé spáry v sanitárních a mokrych prostorech. Odolný proti plísním a čistícím prostředkům. V důsledku kyselého vytvrzování není vhodný na kovové (zinek, ocel, aj.) a minerální (beton, omítka, mramor aj.) podklady.

#### Další informace:

- Schopnost pohybu: 20%
- Tvrdost-Shore A: 25
- Počet barev: 23
- Záruční lhůta: 12 měsíců v suchém prostředí

CL 805 Epoxy



OZNAČENÍ	VYDATNOST	BALENÍ ks/paleta (l)
CL 805 - BKS C05 07 00 L0Z	1-2 m <sup>2</sup> /l	0,75 / 1296
CL 805 - BKS C05 05 00 L0Z	1-2 m <sup>2</sup> /l	5 / 420



**PŘÍPRAVEK PRO ODSTRANĚNÍ EPOXIDOVÝCH ZBYTKŮ NA OBKLÁDAČKÁCH A DLAŽDICÍCH**

**POUŽITÍ:** Přípravek je speciálně vyvinutý pro mytí podlah s protiskluznou úpravou. Přípravek má široké spektrum odstranění nečistot. Silně agresivní, použití jen na chemicky odolnou keramiku. Při nesprávném použití může dojít k zesvětlení spárovací hmoty.

#### Další informace:

- pH 6-8
- Záruční lhůta: 36 měsíců v suchém prostředí
- **Chraňte před mrazem!**

Aktualizované technické listy na [www.lbcs.cz](http://www.lbcs.cz)

**LASSELSBERGER, a.s.**

Adélova 2549/1, 320 00 Plzeň-Jižní Předměstí

Tel.: +420 378 021 175

Tel.: +420 378 021 162

Tel.: +420 378 021 333 (základní servis)

E-mail: [jana.koubska@lasselsberger.com](mailto:jana.koubska@lasselsberger.com), [www.lbcs.cz](http://www.lbcs.cz)